

D 25 D

HEUILLEY s/ SAÔNE

Vous serez surpris par ce village qui possède un cadre exceptionnel, et privilégie les déplacements à pied. De rares véhicules circulent, ce qui favorise les déplacements sécurisés pour les enfants et les jeunes. Les encadrants, enseignants ou animateurs, ont l'esprit libre et peuvent expliquer, transmettre et décrire leurs observations en toute quiétude.

Venez découvrir les bords du canal longés par 2 chemins forestiers, encadrés d'arbres, le dépaysement est assuré, la nature vous retient et vous apporte calme et sérénité. La rivière serpente doucement dans les prés, l'eau est partout et l'on perçoit un monde minuscule qui vit, s'ébat, respire, bouge. On se sent en harmonie avec ce paysage d'eau et de végétation où évolue une faune pas toujours visible mais bien présente. La nature saura livrer ses secrets à la patience et au respect de ses jeunes découvreurs...

TARIFS ANIMATION À LA MEPN

Accueil d'un groupe d'environ 25 enfants

- **du canton** de Pontailier s/ Saône :

200 € la journée - animation toute la journée

110 € la demi-journée

- **hors canton** de Pontailier s/ Saône :

250 € la journée - animation toute la journée

130 € la demi-journée

Tarif variable en fonction du nombre d'enfants

Pensez à nous contacter...

Visite ludique du musée avec questionnaire pour un groupe de 25 enfants maximum

- **du canton** de Pontailier s/ Saône : 25 €

- **hors canton** de Pontailier s/ Saône : 30 €

Enseignants

Accompagnants

Animateurs

} gratuit

Pour une journée complète, prévoir un repas tiré du sac

📞 Renseignements et Réservations à la

Communauté de Communes de Pontailier s/ Saône

☎ 03 80 47 48 29

www.cc-pontailier-sur-saone.fr

Maison
de

Communauté de Communes
du Canton
de Pontailier sur Saône

L'Eau
de la **Pêche**
et de la **Nature**

Propose toute l'année des
journées de
DECOUVERTE, de la
NATURE et de
L'ENVIRONNEMENT

pour les
ACCUEILS
DE LOISIRS



ACTIVITÉ NATURE ET ENVIRONNEMENT

Les activités ont pour objectif **d'éveiller la curiosité** pour les équilibres délicats et les mécanismes complexes des milieux naturels.

Nous devons, créer une connivence avec le monde qui nous entoure et donner envie **d'adopter** et **de développer** des comportements plus attentifs, plus doux et plus respectueux à l'égard d'une planète aux ressources fragiles et limitées.

Les interventions sont en fonction des publics rencontrés, et des attentes exprimées. Ces interventions utilisent des démarches tantôt ludiques et sensibles, tantôt plus scientifiques : observation, identification, étude des traces, lecture de paysage. Les entrées sont multiples pour une approche volontairement systémique de la Nature.

ENTRÉES THEMATIQUES

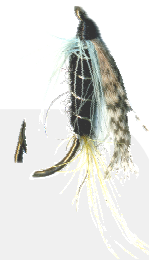


Les écosystèmes du Val de Saône

- Peuplements faune et flore
- Dynamique du milieu
- Action de l'homme sur le milieu
- La rivière : un milieu fragile à préserver.

La pêche

- Pratiquer la pêche
- Connaître le matériel des cannes appâts
- Connaître les consignes de sécurité
- Appréhender la législation sur la pêche
- La pêche et son évolution au cours du temps



Animations - Expériences

- Observation des animaux dans leur milieu. Traces et indices d'animaux.
- Observation et détermination des espèces halieutiques dans les aquariums de la structure
- Le patrimoine bâti aux alentours de la Maison de l'Eau (architecture, histoire, le canal du Rhône à la Marne)
Visite commentée de quelques maisons typiques du village d'Heuilley
- Observation et détermination de la faune des mares



Activités animées par un éducateur qualifié (BEATEP Nature Environnement) et/ou un animateur diplômé BPJEPS (spécialisé pêche), en plus de l'encadrement habituel de l'accueil de loisirs.



Fédération de Côte d'Or
pour la Pêche et la Protection
du Milieu Aquatique

TUSSILIQ

EDUCATION NATURE

association loi 1901

la ligue de
l'enseignement

Fédération des Devoirs Laires de Côte d'Or